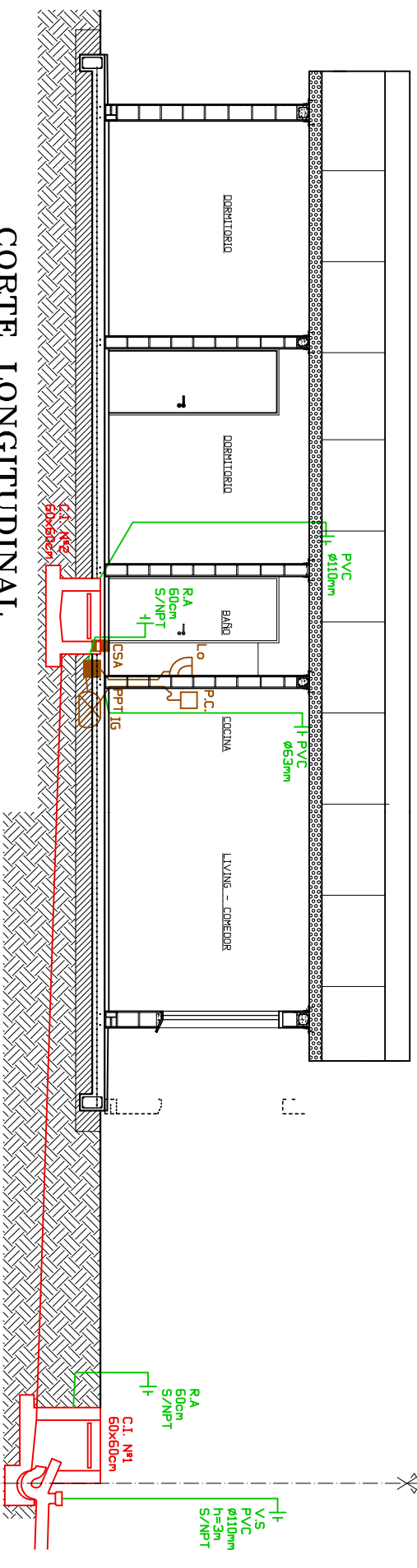


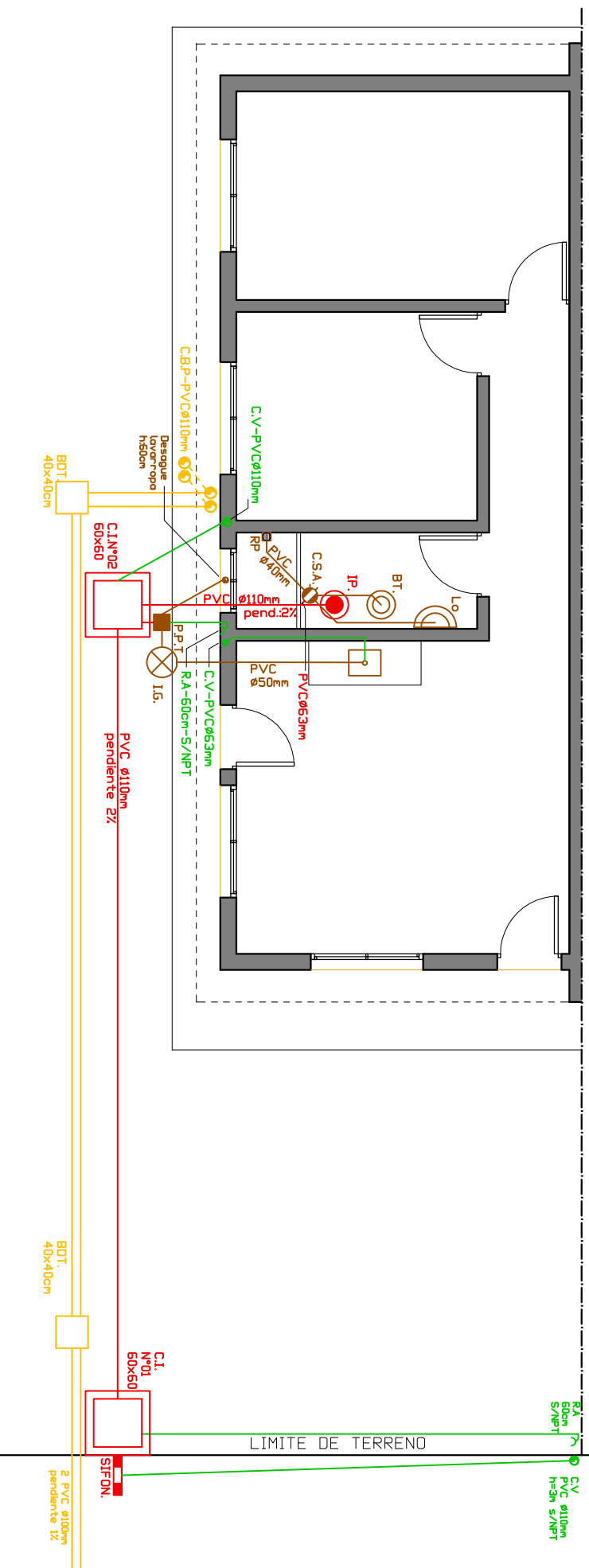
CORTE FRONTAL



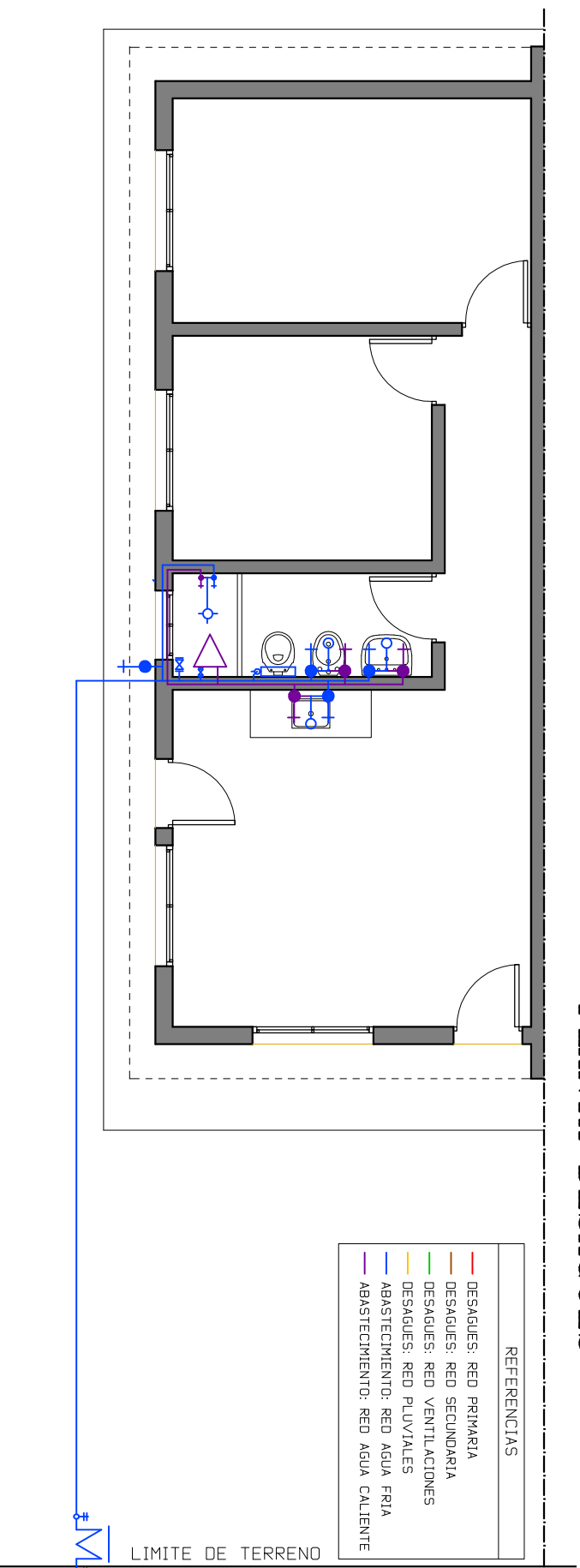
CORTE LONGITUDINAL

ACLARACIONES

- NPT o NPL (Nivel de Piso Terminado – Interior), 5oms. por encima de NPL1; – NPL1 o NPL (Nivel de Piso Terminado), utilizar los NPLT que figuran en los planos: 21 IS-PR-P-M-A-B-EN, 22 IS-PR-P-M-C-D-EN, 23 IS-PR-P-M-559-560-EN. La Empresa debe constituir toda la instalación sanitaria de abastecimiento, desagüe, pluvial y ventilaciones al exterior, y todas aquellas al interior previstas en plató y muros (de tal manera que no se deba picar plató a posterior); pero no realiza tareas al interior de terminación, como ejemplo se mencionan entre otras la colocación de opartos, mesados, griteríos, etc.



PLANTA DESAGUES



REFERENCIAS

- DESAGÜES: RED PRIMARIA
- DESAGÜES: RED SECUNDARIA
- DESAGÜES: RED VENTILACIONES
- DESAGÜES: RED PLUVIALES
- ABASTECIMIENTO: RED AGUA FRIA
- ABASTECIMIENTO: RED AGUA CALIENTE

-	-	-
REV.1	-	-
REV.N°	FECHA	DETALLE

PROGRAMA DE RELOCALIZACION	
M E R C E D E S	
PLANO PARA LICITACION: 11/11/2022. TIPO:BASE HABITACIONAL 2 DORMITORIO. SANITARIA:ABASTECIMIENTO Y DESAGÜES. PLANTA. CORTES.	
CODIGO:	ESCALA 1:75
36 IS-PR3-T2d.S	LAMINA N° 36